

Co dělat na místě nehody?

Tipy pro pomocníky a účastníky nehody



1 Jistit a varovat

- zapnout výstražná světla
- za šera zapnout obrysová světla
- postavit výstražný trojúhelník za vozidlo
 - 50 m ve městě
 - 100 m zemské silnici / mimo obec
 - 200 m na dálnici
- navléct reflexní vestu

2 Pomoc v nebezpečném úseku

- pokud to situace dovoluje, přemístit účastníky nehody z nebezpečného úseku
- na dálnici až za svodidla

3 První pomoc

- kontrola dýchání a tepu
- Masáž srdce, pokud bude potřeba
- stabilizovaná poloha
- při šoku: zvednout nohy do výšky, udržovat v teple
- zastavit krvácení



4 Zabezpečení nehody

Nr.

Tyto výstražné značky poskytují všechny nutné informace záchranným silám jsou umístěny v odstupech po 500m

294,0

BAYERN	ABSCHNITT
St	360
2112	0,500
	STATION

- > na dálnicích
- > na spolkových komunikacích/ komunikacích mimo obec
- > zastavit krvácení

5 Nahlášení nehody

- Tísňová linka 112 nebo
- policejní tísňová linka 110
- na dálnicích nouzový spínač



Kdy?

- zásadně může být policie vždy informována
- policie by měla být vyrozuměna, pokud
 - > byly zraněny osoby
 - > nejsou žádní svědkové nehody na místě
 - > byl zjištěn alkohol nebo drogy
 - > účastníci nehody se nemohou dohodnout

Zodpovězení otázek:

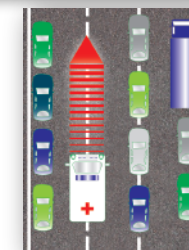
- > kdo bude hlásit nehodu?
- > kde se tato nehoda stala?
- > co se stalo?
- > kolik účastníků / postižených je na místě?
- > čekat a odpovídat



6 Průjezd vozidel záchranné služby



u 2 jízdních pruhů
nechat průjezdný
střed vozovky



u 3 jízdních pruhů
nechat průjezd mezi
levým a středním
jízdním pruhem volný

Co nikdy nesmíte udělat:

- jet za vozidlem záchranných sil
- zatarasit místo průjezdu poté, co tudy projede vozidlo záchranných sil
- omezovat zásahové síly u nehody